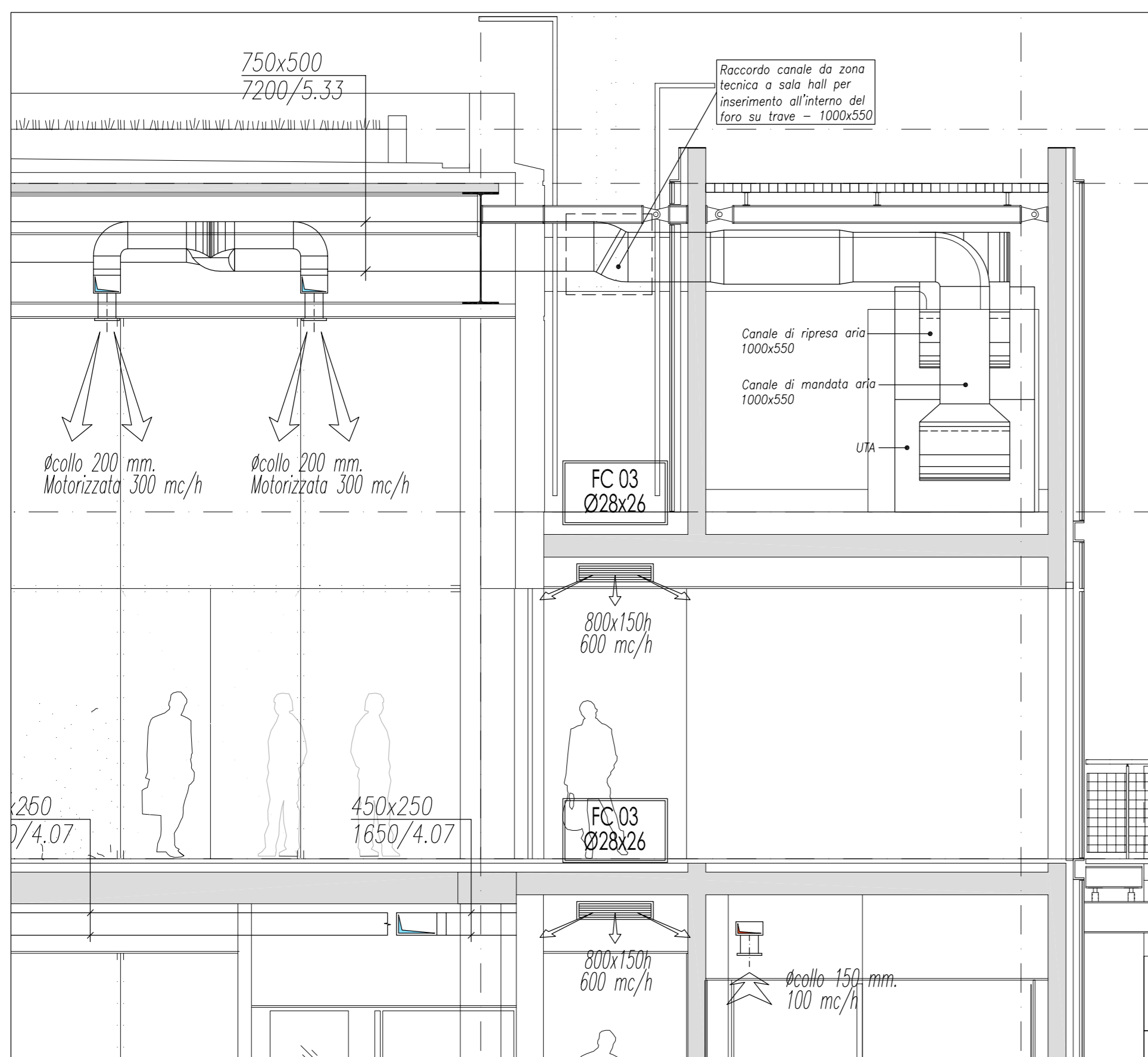
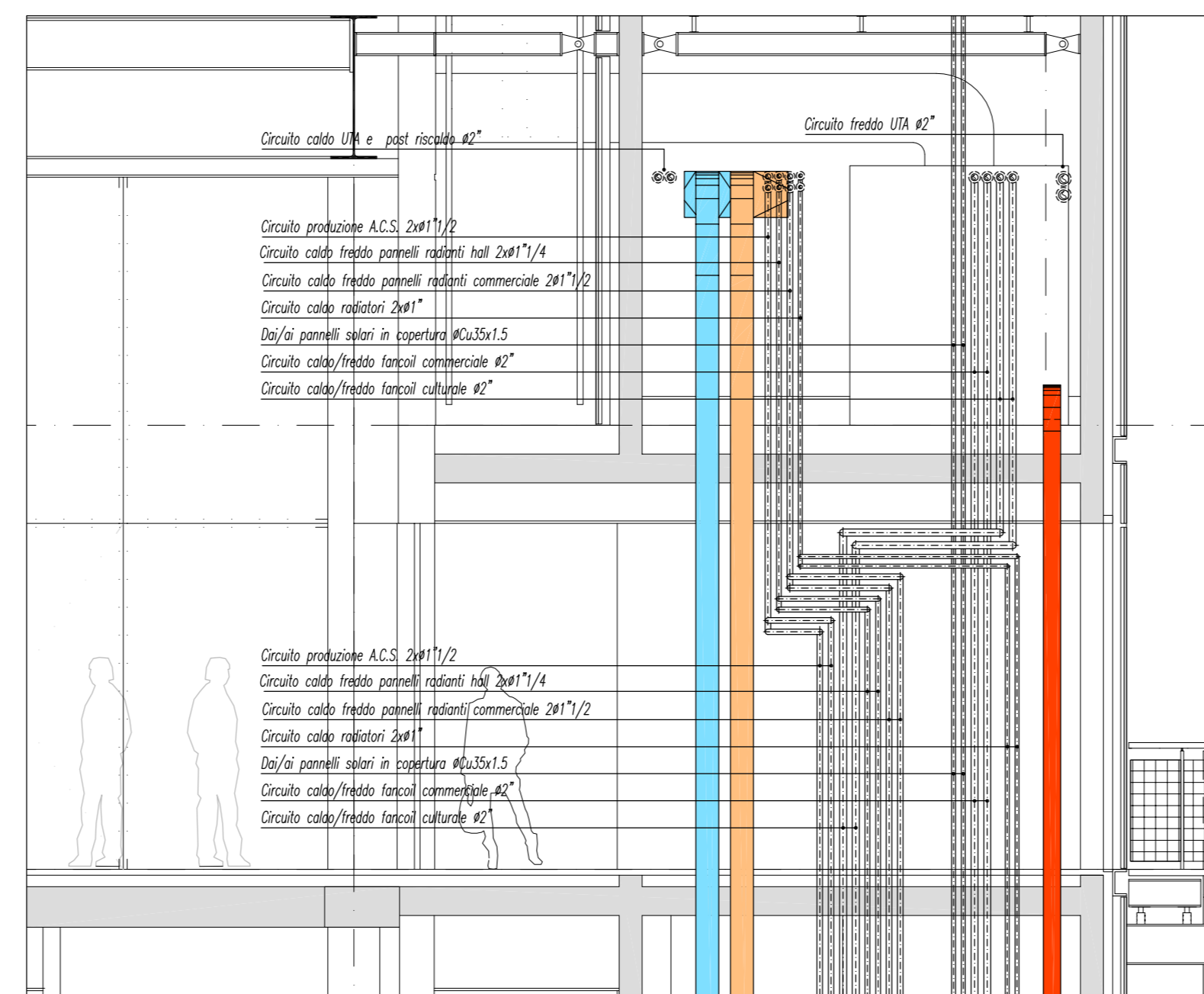


SEZIONE O-O



SEZIONE N-N



SEZIONE A-A - Riferimento su tavola PA02

LEGENDA VENTILCONVETTORI

Item	Descrizione
FC 01	Fan-coils verticale da parete Potenza max tot. raff.: 2,31 kW
FC 02	Fan-coils verticale da parete Potenza max tot. raff.: 3,74 kW
FC 03	Fan-coils orizzontale da incasso Potenza max tot. raff.: 3,5 kW
FC 04	Fan-coils orizzontale da incasso Potenza max tot. raff.: 4,19 kW
FC 05	Fan-coils orizzontale canalizzabile Potenza max tot. raff.: 6,9 kW
FC 06	Fan-coils orizzontale canalizzabile Potenza max tot. raff.: 12,6 kW
FC 07	Fan-coils orizzontale da incasso Potenza max tot. raff.: 6,7 kW

ISOLAMENTO TUBAZIONI

Tutte le tubazioni percorse da acqua calda saranno coibentate con manto isolante flessibile in materiale sintetico a celle chiuse negli spessori sottostanti (gli spessori sono validi per materiali con conducibilità termica certificata a 40 °C e 0,035W/m°C e inferiore e per temperature del fluido fino a 85°C).
Tutte le tubazioni percorse da acqua refrigerata saranno coibentate con manto isolante flessibile in materiale sintetico a celle chiuse con alta resistenza alla diffusione del vapore, tipo ARMAFLEX-AP o similari.

REFERIMENTO UBICAZIONE

- A - Tubazioni all'esterno, cunicoli, centrali termiche e locali fredda
- B - Tubazioni nelle pareti perimetrali
- C - Tubazioni nei locali riscaldati o sottotetto/soffitti

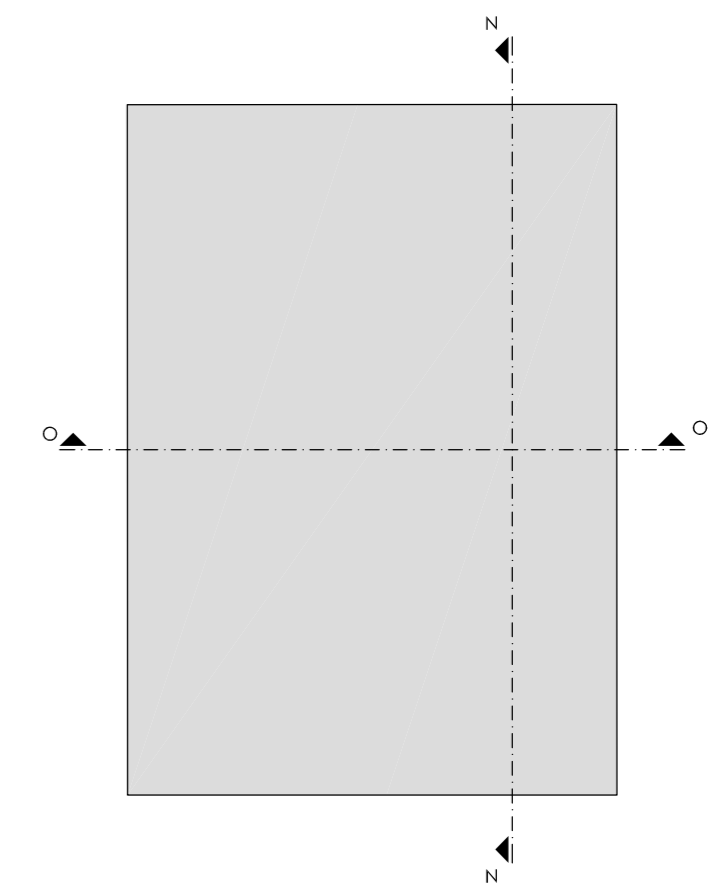
DIAMETRO ESTERNO TUBAZIONE	UBICAZIONE TUBAZIONI NEL FABBRICATO		
DIAM. ACCIAIO	A	B	C
DA 10 A 16	19	9	6
18	25	13	9
22	32	16	9
DA 28 A 54	38	19	13
DA 1/4" A 1 1/2"	48	24	15
DA 2" A 3"	60	30	19

LEGENDA SIMBOLI

- FANCOIL DA CONTROSOFFITTO
- FANCOIL DA CONTROSOFFITTO CANALIZZABILE
- FANCOIL A PARETE
- FANCOIL VERTICALE A PAVIMENTO
- SCALDASALVIETTE 1800x500
- 11/3/1800 RADIATORE (elementi/colonne/altezza)
- CC SISTEMA DI CONTABILIZZAZIONE
- VENTILCONVETTORI DA SOFFITTO A CASSETTA
- DIFFUSORE A PALE ORIENTABILI A GEOMETRIA VARIABILE - SERVOMOTORE INCLUSO DOVE INDICATO
- VALVOLA DI ESTRAZIONE ARIA
- ESTRATTORE ARIA DA PARETE
- BOCCHETTA DI MANDATA/RIPRESA ARIA A SOFFITTO
- BOCCHETTA DI MANDATA/RIPRESA ARIA VERTICALE
- BOCCHETTA DI MANDATA ARIA A FENDITOIA
- COLLETTORE DI DISTRIBUZIONE
- PANNELLI RADIANTI A PAVIMENTO
- SILENZIATORE DA CANALE
- SERRANDA DI REGOLAZIONE
- SERRANDA TAGLIAFUOCO REI 120
- IDRANTE ANTINCENDIO UNI45
- NASPO ANTINCENDIO UNI25
- GRIGLIA DI RACCOLTA A PAVIMENTO
- DISOLEATORE
- DEGRASSATORE
- FOSSA BIOLOGICA BICAMERALE

CARATTERISTICHE CANALI ARIA

- Indicazione dimensione canale (circolare o quadrangolare) espressa in mm
- Indicazione velocità aria nel canale espressa in metri al secondo
- Indicazione portata aria nel canale espressa in metricubi/ora
- Canalizzazione di mandata
- Canalizzazione di ripresa
- Canalizzazione di ripresa servizi igienici

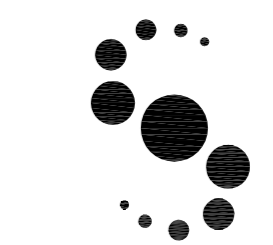


Data	Revisione	Descrizione
22.09.09	-	Progetto Esecutivo
10.12.09	A	Progetto Esecutivo (RV)

Non scalare direttamente dal disegno. L'autore di questa rappresentazione non si assume alcuna responsabilità per ogni dimensione ottenuta direttamente dal disegno. Se non viene data la misura, è compito del ricevente di accertarsi dall'autore o direttamente in cantiere.
Il Copyright di questo disegno appartiene a Politecnica - Ingegneria e Architettura. Il materiale di questo disegno non può essere riprodotto per sviluppare il progetto o per la realizzazione delle opere, a meno che Politecnica - Ingegneria e Architettura lo conceda con autorizzazione scritta.

COMUNE DI SCANDICCI

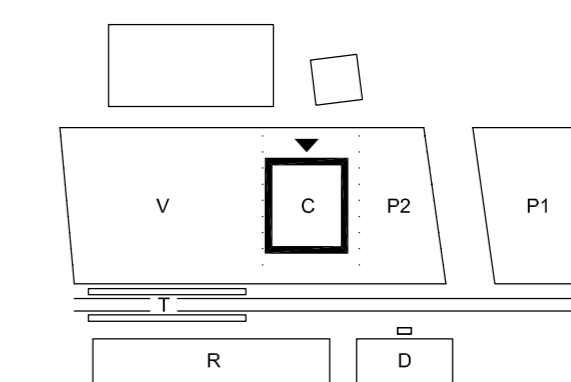
SCANDICCI CENTRO Srl



Scandicci Centro

Project Financing "Nuovo Centro Civico e Stazione Tramvia Veloce Firenze S.M.N.- Scandicci

PROGETTO ESECUTIVO



© copyright Politecnica - Ingegneria e Architettura, tutti i diritti riservati 2008

IMPIANTI MECCANICI		Titolo	
Progettista		Edificio Culturale Sezioni di dettaglio	
<p>POLITECNICA INGEGNERIA E ARCHITETTURA FIRENZE Viale Amerigo Vesputti, 6 Int.3 - 50121 Firenze Tel. 055 2001616 - Fax. 055 2344856 pof@politecnica.it www.politecnica.it</p>		Scala @ A1 1:50 scale	Numero disegno 3485-ESE-IMM-C-PA-01
Data 22.09.2009	Data Revisione 10.12.2009	Revisione A	